

# AR

30.09.2017



# Dammbachsgrund

# M

4,1  
140

Karte:

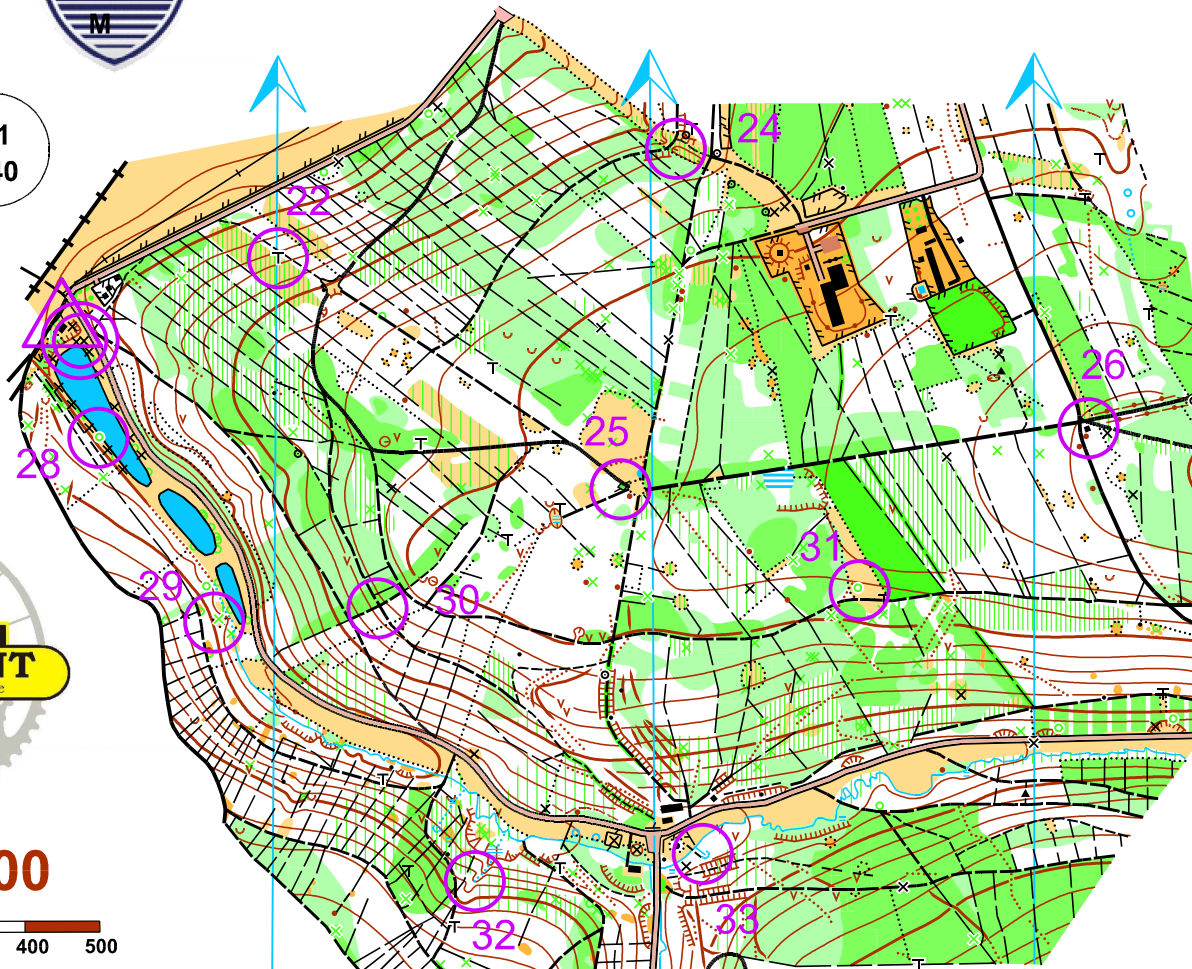


Aktualisirt: 09 / 17  
K. Nägler / USV Jena



1 : 10 000

0 100 200 300 400 500



## Legende

- Wald = weiss; Wiese = gelb
- Hügel; kleine Kuppe
- Senke; kleine Senke; Loch
- Graben; Trockenrinne
- Erdwall; Böschung
- Wehr; Steinstufe
- Straße
- Straße
- Fahrweg; Karrweg
- Fussweg; Pfad
- Park- oder Hartplatz
- Stein, Grenzstein
- Zaun; Steinmauer
- Gebäude
- Siedlungsgebiet
- Fluß; Bach
- Wassergraben
- Wasserloch
- See, Teich
- Sumpf, Moor
- Bodenbewuchs
- dichter Bewuchs, Gebüsch
- Dickicht
- Einzelbaum; kleines Objekt
- dichter Bodenbewuchs
- Eisenbahn

22	24	25	26	28	29	30	31	32	33
Hochstand	Senke südl.	Eibe	Hütte	Baum	Wurzelstock	Wegekreuzung	mark. Baum	Tälchen	Quelle